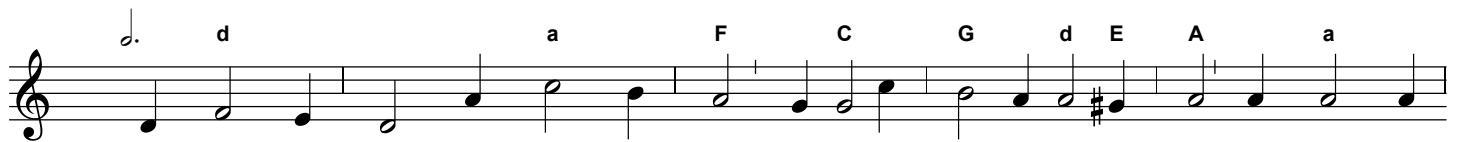
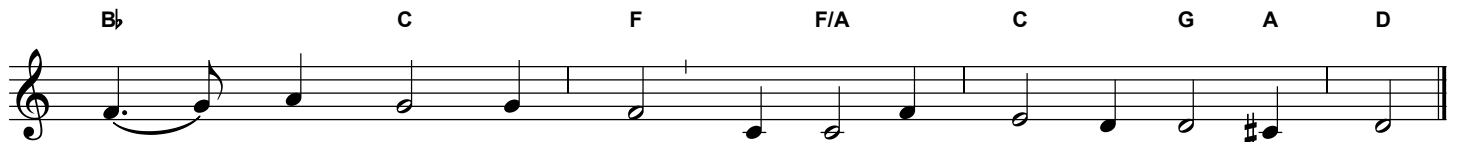


EG 110 Die ganze Welt, Herr Jesu Christ

Text: Friedrich Spee 1623 • Melodie: Köln 1623



1. Die gan - ze Welt, Herr Je - su Christ, Hal - le - lu - ja, Hal - le - lu - ja, in dei - ner
2. Das himm - lisch Heer im Him - mel singt, Hal - le - lu - ja, Hal - le - lu - ja, die Chris - ten -
3. Jetzt grü - net, was nur grü - nen kann, Hal - le - lu - ja, Hal - le - lu - ja, die Bäum zu
4. Es sin - gen jetzt die Vö - gel all, Hal - le - lu - ja, Hal - le - lu - ja, jetzt singt und
5. Der Son - nen - schein jetzt kommt he - rein, Hal - le - lu - ja, Hal - le - lu - ja, und gibt der



1. Ur - ständ fröh - lich ist. Hal - le - lu - ja, Hal - le - lu - ja.
2. heit auf Er - den klingt. Hal - le - lu - ja, Hal - le - lu - ja.
3. blü - hen fan - gen an. Hal - le - lu - ja, Hal - le - lu - ja.
4. klingt die Nach - ti - gall. Hal - le - lu - ja, Hal - le - lu - ja.
5. Welt ein' neu - en Schein. Hal - le - lu - ja, Hal - le - lu - ja.